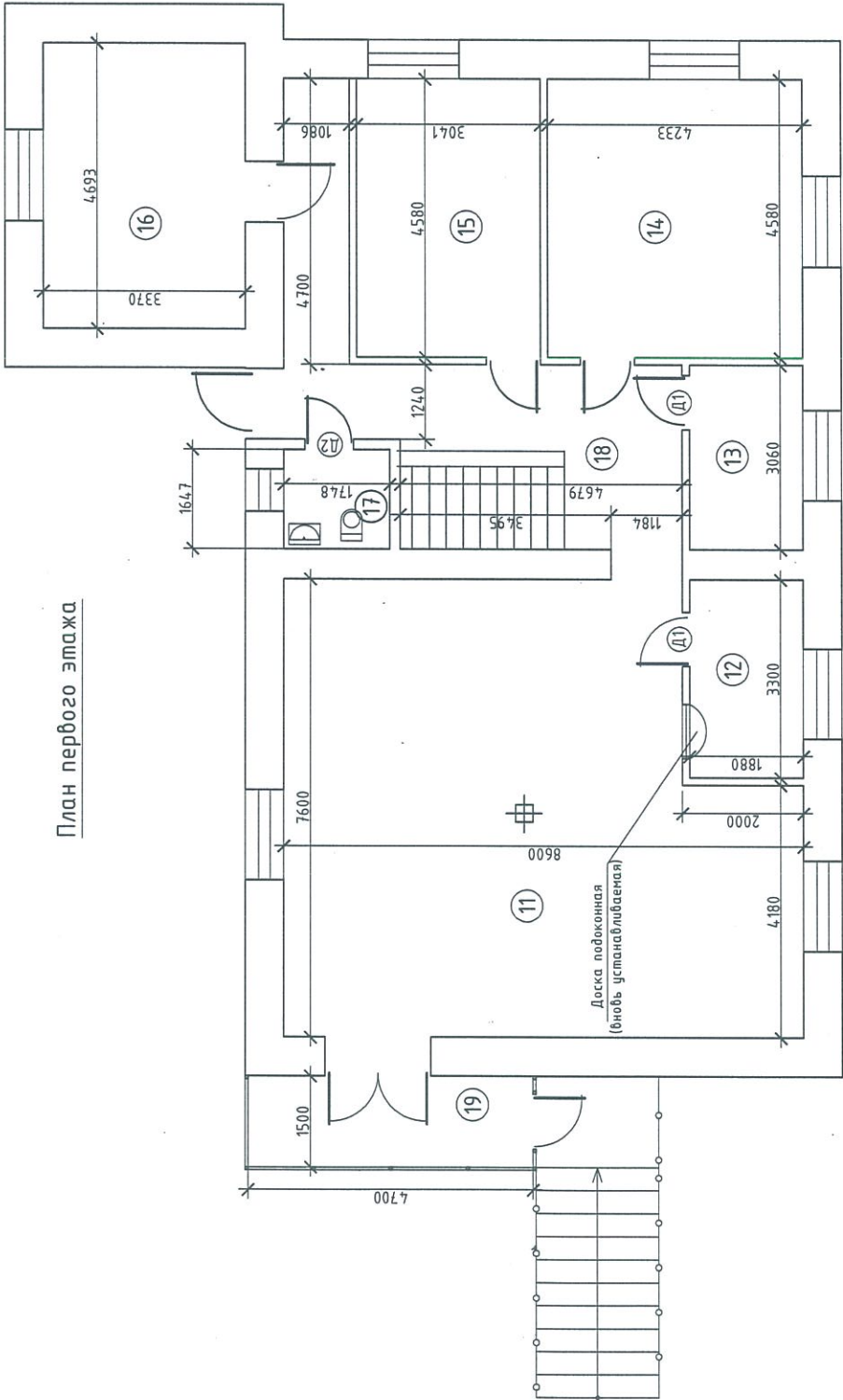


**ООО «Иркутскэнергосбыт»**

**Технические условия на ремонт помещений административного здания  
Киренского отделения ООО "Иркутскэнергосбыт"  
по адресу: Иркутская обл., Киренский район,  
г. Киренск, мкр. Центральный, ул. Комарова, 26**

**Иркутск 2019 г.**

План первого этажа



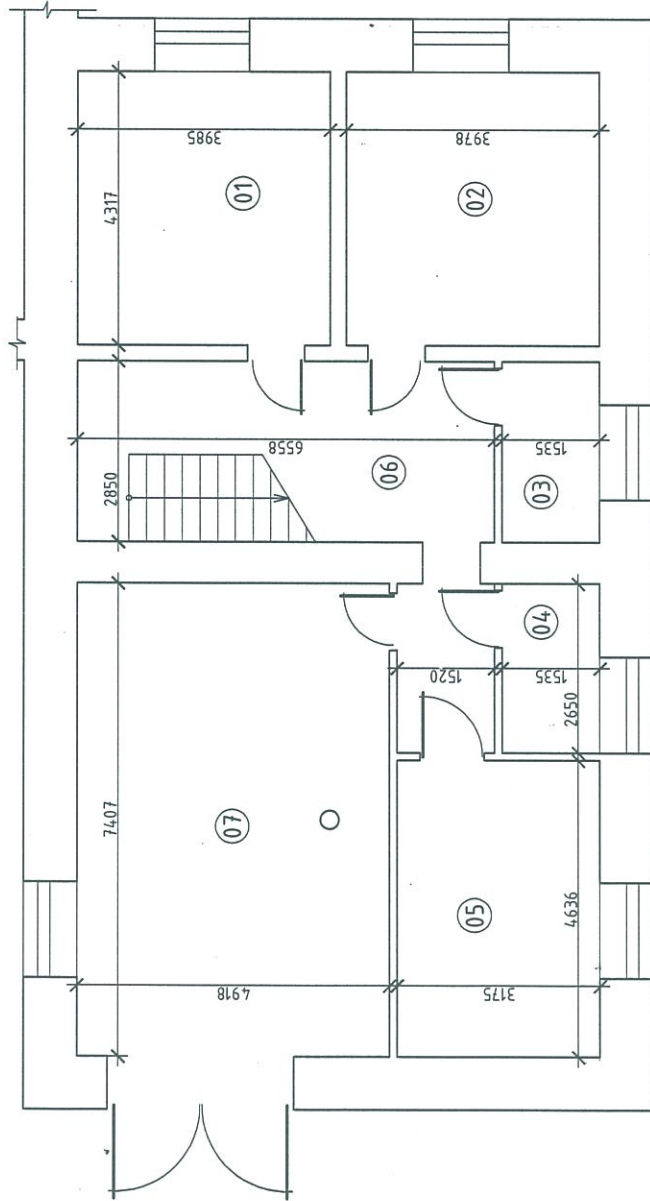
- Примечания:
- 1. На чертежах обозначены двери подлежащие замене.
  - 2. Листы ТУ-1 и ТУ-2 читать совместно.

Спецификация заполнения проёмов

Поз.	Обозначение	Наименование	Кол.	Масса ед. кг	Примечание
Д-1	ГОСТ 23747-88 (по типу)	Двери 1000х2100мм (н), деревянная, глухая.	2		Изготовить по согласованному эскизу
Д-2	ГОСТ 23747-88 (по типу)	Двери 800х2100мм (н), деревянная, глухая.	1		Изготовить по согласованному эскизу

ООО "Иркутскэнергосбыт", Иркутское отделение					

План цокольного этажа



Экспликация помещений

№ помеще-ния	Наименование	Площадь м <sup>2</sup>	Кат. по-мещ.
	Цокольный этаж		
01	Кабинет рабочий	17.2	
02	Кабинет рабочий	17.2	
03	Подсобное помещение	4.4	
04	Склад	4.1	
05	Архив	14.7	
06	Коридор	23.3	
07	Техническое помещение	36.4	
	1ый этаж		
11	Фрон-офис	58.5	
12	Касса	6.2	
13	Бытовое помещение	5.8	
14	Кабинет рабочий	19.4	
15	Кабинет рабочий	14.0	
16	Кабинет начальника отделения	15.8	
17	Сан.узел	2.9	
18	Коридор	18.0	
19	Тамбур входной	7.1	

Примечания:

1. Нумерация помещений принята только для выполнения настоящих технических условий.
2. Листы ТУ-1 и ТУ-2 читать совместно.
3. Объемы работ см. в Дефектной ведомости (отдельное приложение)

Ведомость отделки помещений.

№ помеще-ния	Вид отделки элементов интерьера					Примечание
	Потолок	Пло-щадь	Стены или перегородки	Пло-щадь	Пол	
11, 12, 14-16, 18	"Armstrong"		Обои с последующей окраской латексным составом		Ламинат	
13	"Armstrong"		Обои с последующей окраской латексным составом		Линолеум	
17	Реечный		Отделочные панели ПВХ		Плитка глазурованная	
01-03; 06	"Armstrong"		Обои с последующей окраской латексным составом		Линолеум	
04; 05	"Armstrong"		Окраска латексным составом по оштукатуренной поверхности		Плитка глазурованная	
06*	"Armstrong"		Обои с последующей окраской латексным составом		Плитка глазурованная	
07	Подшивка оцинкованным профлистом		Окраска латексным составом по оштукатуренной поверхности		Бетон	

Изм.	Колуч	Лист	№ док.	Подп.	Дата
Разработал:	Ополев Н.В.				
Проверил:	Тарков А.В.				
Утверждаю:	Горюхино О.Н.				
000 "Иркутскэнергосбыт", Иркутское отделение					
г.Иркутск, м-н. Центральный, ул.Комарова, 26					
План цокольного этажа.					
000 "Иркутскэнергосбыт"					
Спадия	Лист	Листов			
ТУ	1	2			